

## ***Havanna Shooting Club 2025***

Austragungsort: SSC-Schale von 1972 e.V. (KW: Bezirk 2 / LW: Bezirk N) am 19.04.2025

Ein Bericht von Thomas Pudel, Beauftragter für Öffentlichkeitsarbeit des LV 4 NRW im BDS

# Pyramiden auf Kuba?



Oder, der *Havanna Shooting Club* beim SSC-Schale von 1972 e.V.



### **Havanna Shooting Club 2025**

Austragungsort: SSC-Schale von 1972 e.V. (KW: Bezirk 2 / LW: Bezirk N) am 19.04.2025

Ein Bericht von Thomas Pudiel, Beauftragter für Öffentlichkeitsarbeit des LV 4 NRW im BDS

Auf dem Bild sehen wir **Michael Avdic** (links), Landessportleiter Wurfscheibe im BDS LV 4 und

**Sven Korte**, mehrfacher Deutscher Meister, sowie **amtierenden Europameister Skeet aus 2024**.

Sven hat in 2025 den Havanna Shooting Club ins Leben gerufen, welchem er natürlich auch angehört. (BDS Vereinsnummer 5140)

Aber Sven kommt nicht allein. Es folgten noch weitere Schützen.



***Kader-und Perspektivschützen, welche Sven Korte zum SSC Schale gefolgt sind.***

Das nenne ich mal einen sehr prominenten Zugang!

Herzlich Willkommen beim Bund Deutscher Sportschützen im Landesverband 4.

Nun! Jetzt wird sich der Ein-oder Andere fragen: Wer oder was ist „Skeet“?

Der Begriff Skeet ist u. a. zurückzuführen auf den englischen Begriff „shoot“ und heißt schießen. Im heutigen Schießsport ist damit eine besondere Disziplin des Wurfscheibenschießens gemeint. Der Schütze schießt mit einer Schrotflinte auf fliegende Ziele (Wurfscheiben, ehemals Tontauben). Der Aufbau des Parcours ist wie folgt:



Austragungsort: SSC-Schale von 1972 e.V. (KW: Bezirk 2 / LW: Bezirk N) am 19.04.2025  
Ein Bericht von Thomas Pudel, Beauftragter für Öffentlichkeitsarbeit des LV 4 NRW im BDS

Nach dem Abschuss der Tauben aus den jeweiligen Häusern gewinnen diese natürlich noch an Höhe. So liegt der Scheitelpunkt bei ca. 4,50 m.

### **Havanna Shooting Club 2025**

Austragungsort: SSC-Schale von 1972 e.V. (KW: Bezirk 2 / LW: Bezirk N) am 19.04.2025

Ein Bericht von Thomas Pudel, Beauftragter für Öffentlichkeitsarbeit des LV 4 NRW im BDS



*Hier ein Blick ins Niederhaus, mit der erwähnten Wurfmaschine und den Tauben/Wurfscheiben*

Der Korridor für den Schützen beträgt ca. 40m in der Breite. Die Breite des Schießstandes beträgt 68m. Die durchschnittliche Entfernung zum Ziel – aus Schützensicht - beträgt ca. 18-19 m.

Beim jagdlichen Skeet werden von den Positionen 1, 3, 4 und 5 jeweils einzelne Wurfscheiben von jeder Wurfmaschine beschossen. Von den Positionen 2, 6 und 7 wird eine Dublette beschossen und zusätzlich von Position 7 eine einzelne Wurfscheibe. Bei den Dubletten werden beide Maschinen gleichzeitig ausgelöst. Also gesamt **15 Schuss**. (Die Position 8 in der Mitte hat keine Bedeutung für das jagdliche Skeetschießen).

Beim sportlichen Skeet wird eine Serie von **25** Wurfscheiben beschossen. Der Schütze darf dabei im Gegensatz zum jagdlichen Skeet jeweils nur einen Schuss auf die Wurfscheibe abgeben.

### ***Havanna Shooting Club 2025***

Austragungsort: SSC-Schale von 1972 e.V. (KW: Bezirk 2 / LW: Bezirk N) am 19.04.2025

Ein Bericht von Thomas Pudel, Beauftragter für Öffentlichkeitsarbeit des LV 4 NRW im BDS

Hier einige Impressionen:





### ***Havanna Shooting Club 2025***

Austragungsort: SSC-Schale von 1972 e.V. (KW: Bezirk 2 / LW: Bezirk N) am 19.04.2025

Ein Bericht von Thomas Pudel, Beauftragter für Öffentlichkeitsarbeit des LV 4 NRW im BDS



Position 1, Rotte mit sechs Schützen am Hochhaus



### **Havanna Shooting Club 2025**

Austragungsort: SSC-Schale von 1972 e.V. (KW: Bezirk 2 / LW: Bezirk N) am 19.04.2025

Ein Bericht von Thomas Pudel, Beauftragter für Öffentlichkeitsarbeit des LV 4 NRW im BDS



Position sechs, Nähe Niederhaus

Nun! Was soll ich sagen?!

Für mich, den „normalen“ Sportschützen, der in der Regel in geschlossenen Katakomben seinem Hobby nachgeht, eine völlig neue Erfahrung!

Diese unglaubliche Größe der Anlage (auf die ich noch zu sprechen komme) hat mich umgehauen.

Schießsport mal vollkommen anders! Draußen, in Bewegung, die Kanone mal lässig geschultert (natürlich entladen, aber trotzdem☺) und ganz locker von einem Stand zum Nächsten.

Wobei ich Eines ganz klar sagen muss:

#### ***Dieser Sport ist höchst anspruchsvoll!***

Allerhöchste Konzentration ist gefordert. Während ich mit meiner Kamera unterwegs war, habe ich mich zwischenzeitlich gefragt, warum der Schütze schon schießt?

Na ja! Weil die Scheibe schon unterwegs war und ich es gar nicht gesehen habe. Ging alles zu schnell für mich.

Es ist schon beachtlich, mit welcher Reaktionsschnelligkeit und Präzision die Sportskameraden agieren. Bei einer Geschwindigkeit von über 100 km/h, mit welcher die Scheibe unterwegs ist, was gleichzeitig einer Strecke von ca. 30 m/s entspricht, bleiben gerade einmal etwas mehr als 1 Sekunde Zeit, um die Scheibe zu lokalisieren, die Waffe in den Anschlag zu bringen, zu zielen und dann (wenn möglich) auch noch zu treffen.

Und jetzt kommt die schlechte Nachricht: Manchmal kommen zwei Scheiben gleichzeitig aus unterschiedlichen Richtungen! Wie das dann noch funktioniert, ist mir ein absolutes Rätsel!

### **Havanna Shooting Club 2025**

Austragungsort: SSC-Schale von 1972 e.V. (KW: Bezirk 2 / LW: Bezirk N) am 19.04.2025

Ein Bericht von Thomas Pudol, Beauftragter für Öffentlichkeitsarbeit des LV 4 NRW im BDS

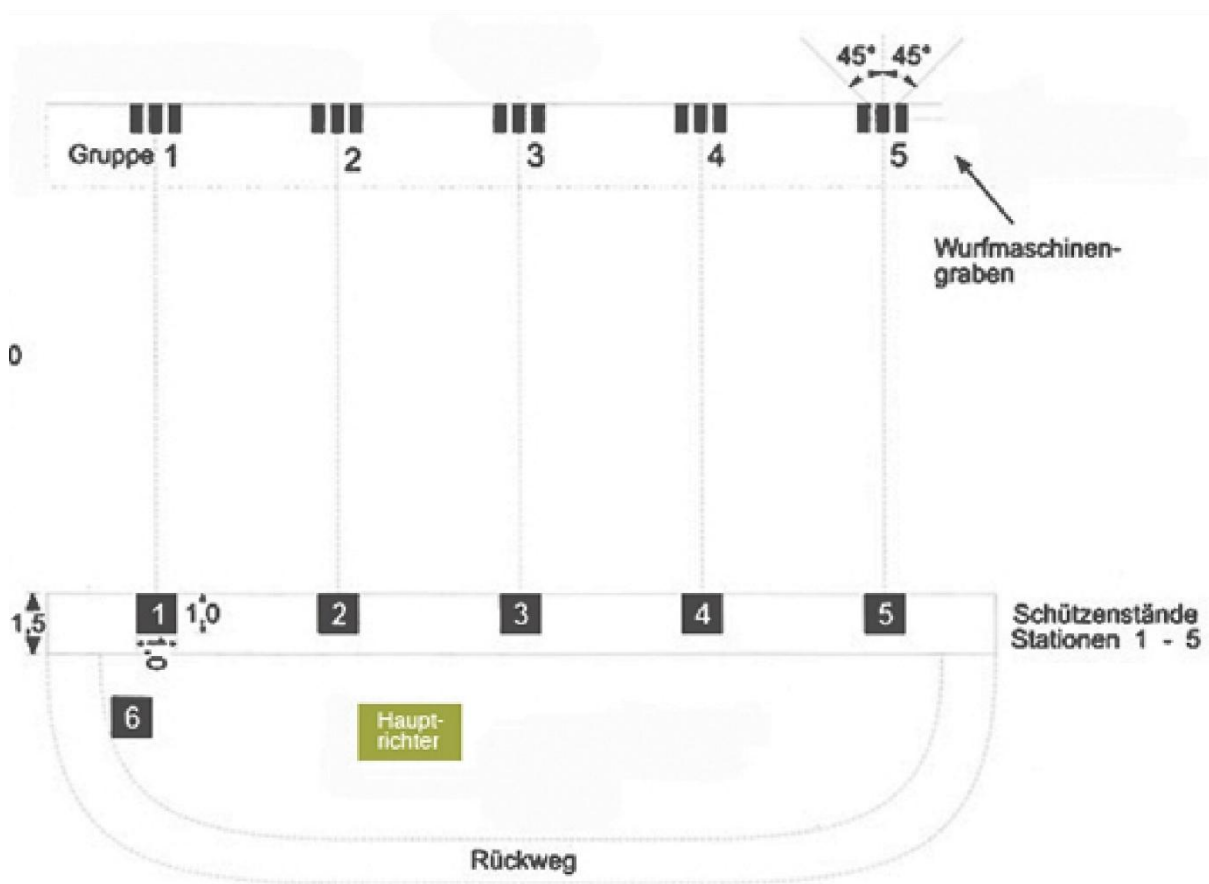
Im Zuge dieses Berichtes habe ich mir einige Videos angeschaut, um mich mit der Materie vertraut zu machen. Olympische Spiele, World Cups, Europameisterschaften, etc.

Es ist einfach unglaublich, wie gut die Schützen sind!

Und einige von den Spezialisten – vorneweg Sven Korte – sind jetzt mit dem Havanna Shooting Club beim BDS im Landesverband 4. Sportschütze! Was willst du mehr?

Und dann gibt es noch „Trap“ (BDS Disziplin 4700)

Die einzige Gemeinsamkeit zwischen Skeet und Trap sind die Wurfscheiben/Tauben. Ansonsten sind der Ablauf, sowie die Aufstellung der Schützen unterschiedlich.



Zum Wettkampf untereinander treten jeweils 6 Sportschützen an, die fachsprachlich „Rotte“ genannt werden. Es kann ebenso ein Teamwettkampf sein, dann teilt sich die Rotte in zwei Teams zu je drei Schützen auf. Nun begeben sich 5 der 6 Mitglieder einer Rotte auf je einen der Schießstände. Der 6. Teilnehmer verbleibt zuerst auf einer markierten Position. Das Schießen beginnt nun von links nach rechts mit dem ersten Schützen, der dem Auslöser am Wurfstand ein Kommando zum Auswerfen der Wurfscheibe gibt. Nach dem alle 5 Schützen mit jeweils einem Schuss ihren ersten Durchgang absolviert haben, wechseln sie jeweils auf den rechts von ihnen befindlichen Schießstand, wobei der sechste Schütze, der bisher auf der Markierung wartete, nun den ersten Schießstand einnimmt und der dann ehemalige Schütze Nummer 5 in die Warteposition auf 6 geht. Diese Rotation zwischen den Durchgängen erfolgt so lange, bis jeder Schütze 15 Scheiben (3 Durchgänge à 5 Scheiben) beschossen



### **Havanna Shooting Club 2025**

Austragungsort: SSC-Schale von 1972 e.V. (KW: Bezirk 2 / LW: Bezirk N) am 19.04.2025

Ein Bericht von Thomas Pudiel, Beauftragter für Öffentlichkeitsarbeit des LV 4 NRW im BDS

hat. Der Abstand zwischen dem Schützen und dem Wurfmaschinengraben beträgt 11m (15m beim sportlichen Trap).

Beim jagdlichen Trap werden aus den festgelegten Wurfschemata der Abwurfmaschinen mehrere ausgelost, die dann zum Einsatz kommen oder es findet ein sogenannter Turbulenzautomat seinen Einsatz. Im Gegensatz zum sportlichen Trap nimmt der Schütze im jagdlichen Trap die Schießstellung erst ein, wenn er oder sie das Kommando zum Werfen der Scheibe gegeben hat. (Quelle: [Waffen.de](http://Waffen.de))

Letztendlich freue ich mich sehr, die Sportskameraden in unseren Reihen begrüßen zu dürfen und wünsche allen Schützen allzeit eine ruhige Hand und ein gutes Auge.

Nun. Abschließend noch ein paar Worte zum SSC Schale von 1972 e.V.

**Pyramide.** Genau das ist es, was mir zuerst in den Sinn kam, als ich mich auf dem flachen Land der Anlage angenähert habe. Ländliche Gegend, unmittelbar an der niedersächsischen Grenze, zwischen Osnabrück und Lingen (Ems). Dort ist eigentlich mit einer nennenswerten landschaftlichen Erhebung nicht zu rechnen.

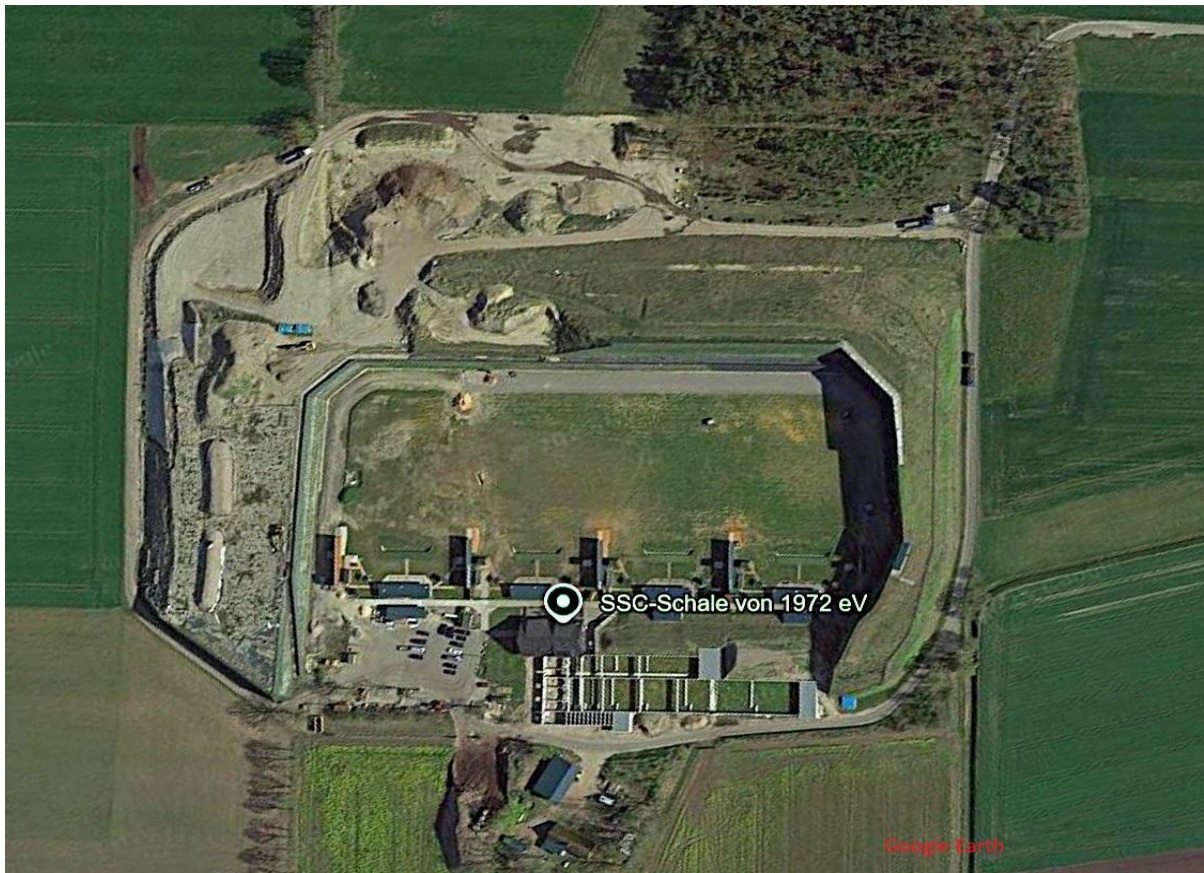


Das Bild gibt die eigentlichen Dimensionen leider nicht wieder. Ein riesiger, von Menschenhand erschaffender Erdhaufen, welcher als Schutzwall und Lärmschutz dient.

### **Havanna Shooting Club 2025**

Austragungsort: SSC-Schale von 1972 e.V. (KW: Bezirk 2 / LW: Bezirk N) am 19.04.2025

Ein Bericht von Thomas Pudiel, Beauftragter für Öffentlichkeitsarbeit des LV 4 NRW im BDS



Mit einer Wallhöhe von 24m, wovon der eine Teil noch in der Fertigstellung ist und einer Länge von knapp 500m, ist dies ein unübersehbares Bauwerk von imposanten Ausmaßen.

Vier nebeneinander liegende Skeet/Trap-Anlagen (links ist fertig, jedoch hat der Wall dort noch nicht die geforderte Höhe) sind nicht nur bundesweit, sondern auch international herausragend.

Tino und Christine Wenzel haben hier einen erheblichen Anteil an dieser Entwicklung. Tino, der Ehemann von Christine Wenzel, welche zwischen 2011 und 2022 unzählige internationale Titel im Skeet gewann und von Tino trainiert wurde, haben maßgeblich dazu beigetragen, dass hier die Fördermittel bereitgestellt wurden und die Anlage, so wie diese heute steht, überhaupt existiert.

Natürlich ruht man sich hier nicht auf den Erfolgen der Vergangenheit aus. Es geht immer weiter!

Das neu errichtete Vereinsheim erinnert mich an ein Cafe/Restaurant in einem Urlaubsort. Erstklassige Gastronomie, angenehme Größe, sowie einen Außenbereich mit Blick auf die Skeetanlagen und Sitzgelegenheiten, welche auch den Vergleich mit professionellen Gastronomiebetrieben nicht scheuen müssen. Darüber hinaus ist die Sauberkeit der gesamten Anlage bemerkenswert. Die gesamte Anlage lädt unwillkürlich zum Spazieren gehen ein. Viel Grün und gepflegte Wege sorgen hier für das entsprechende Ambiente.



### ***Havanna Shooting Club 2025***

Austragungsort: SSC-Schale von 1972 e.V. (KW: Bezirk 2 / LW: Bezirk N) am 19.04.2025

Ein Bericht von Thomas Pudel, Beauftragter für Öffentlichkeitsarbeit des LV 4 NRW im BDS



Diese beiden Bilder habe ich der Webseite des SSC Schale entnommen. Vielen Dank dafür.

Des Weiteren ist hier der Anbau eines kleinen Hotels angedacht um auch zukünftigen, internationalen Wettbewerben gerecht werden zu können. Vorbildlich!

***Aber das ist noch nicht alles!***

### ***Havanna Shooting Club 2025***

Austragungsort: SSC-Schale von 1972 e.V. (KW: Bezirk 2 / LW: Bezirk N) am 19.04.2025

Ein Bericht von Thomas Pudel, Beauftragter für Öffentlichkeitsarbeit des LV 4 NRW im BDS

So wurden die sogenannten Kugelbahnen (so nennen die Skeetschützen das Schießen mit herkömmlichen Lang-und Kurzwaffen) neu erstellt.



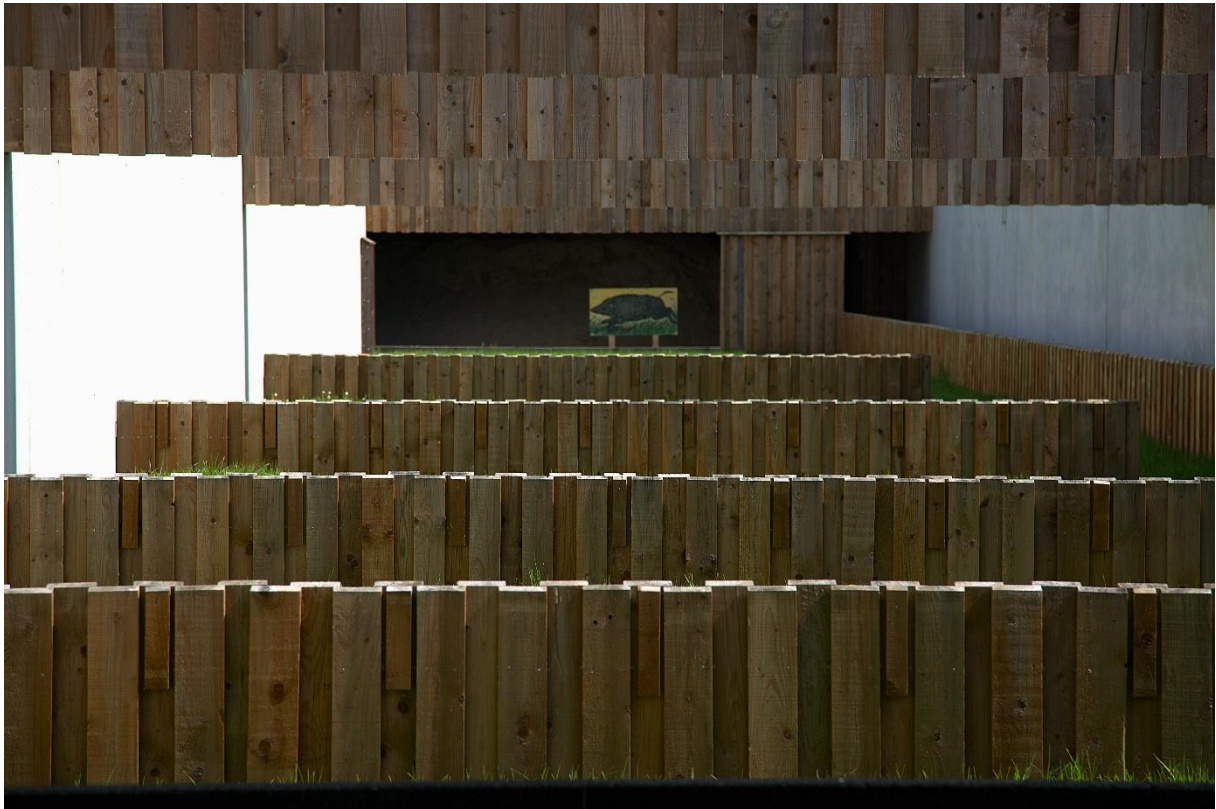
So gibt es einen Kurzwaffenstand 25m, mit 5 Scheibenanlagen.



### ***Havanna Shooting Club 2025***

Austragungsort: SSC-Schale von 1972 e.V. (KW: Bezirk 2 / LW: Bezirk N) am 19.04.2025

Ein Bericht von Thomas Pudiel, Beauftragter für Öffentlichkeitsarbeit des LV 4 NRW im BDS



Eine Anlage 50m, laufender Keiler



Einen 100m LW-Stand, mit 10 Scheibenanlagen.

### **Havanna Shooting Club 2025**

Austragungsort: SSC-Schale von 1972 e.V. (KW: Bezirk 2 / LW: Bezirk N) am 19.04.2025

Ein Bericht von Thomas Pudel, Beauftragter für Öffentlichkeitsarbeit des LV 4 NRW im BDS

Alles neu und hochmodern. Da schlägt das Herz des „normalen“ Sportschützen gleich etwas höher.

Ab dieser Stelle möchte ich einmal erwähnen, dass ich diese Anlage fast übersehen hätte, hätte man mich nicht darauf aufmerksam gemacht. Danke an dieser Stelle an Tino 😊

Ein Beweis dafür, wie groß der gesamte Komplex ist!

Nun! Eine wahrlich imposante Anlage, professionelles Management, erstklassige Schützen mit internationalen Ansprüchen und ein sehr schöner Sport, wenn man sich mit diesem einmal beschäftigt hat. Ich für meinen Teil (und diese persönliche Anmerkung sei erlaubt) werde mich im Rahmen meiner Möglichkeiten beizeiten einmal damit auseinander setzen und mich selbst einmal versuchen. Vielleicht gelingt es mir ja mit diesem Bericht, dass Interesse des Ein- oder Anderen zu gewinnen. Soweit ich weiß, gibt es für absolute Beginner eine sogenannte Pendelanlage, an der erst einmal die Basics geübt werden können. Waffen und Munition können im Bedarfsfall vor Ort auch ausgeliehen, bzw. gekauft werden. Ein Trainer würde ebenfalls zur Verfügung stehen.

Also! Jetzt gibt es keine Ausreden mehr 😊

Abschließen möchte ich diesen Bericht nicht, ohne mich bei Michael Avdic, Sven Korte, Tino Wenzel, sowie allen Beteiligten zu bedanken.

Ich wurde – **wie bislang überall** – herzlich aufgenommen, alle (auch noch so dummen Fragen) wurden beantwortet und ich fühlte mich während des gesamten Aufenthaltes sehr wohl.

Ich wünsche dem Havanna Shooting Club, sowie dem SSC Schale alles Gute, weiterhin viel Erfolg und wie sagt man so schön: „Man sieht sich“.

Vielen Dank für den schönen Tag.

*Thomas Pudel*

Beauftragter für Öffentlichkeitsarbeit des LV 4 NRW im BDS,

im Juni 2025